

吸引ローダー用分離器

「エコフロストーレル®」

Eco Floss Torel

自動車/印刷業界 様
フィルム製造メーカー 様
等実績あり☑

樹脂ペレットに含まれる異物(粉・テープ)の強力除去により
最高品質の製品にグレードアップさせます!!

よくお聞きするお悩み事例

- ☑ フィッシュアイや黒点等による不良品の発生
- ☑ 詰りによる排出不良の発生 ⇒ 原料不足による一時生産ライン停止
- ☑ 付着累積によるコンタミの発生 ⇒ 製品廃棄
- ☑ 粉塵による作業環境の悪化&清掃作業の手間 ⇒ 作業者の負荷増加

製品の生産性&品質UP
歩留まり率のUP!!

当社新製品「**エコフロストーレル®**」が全て解決します



エコフロストーレル®って何!?

フロス(異物) 粉状・テープ状を強力除去する
吸引ローダー用 ※1 “3次式” ecoフロス分離器
特許(登録第5783583号) & 商標(登録第6058638号)取得

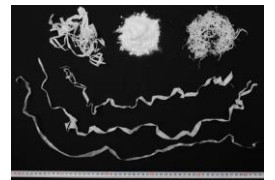
※1 圧送/吸引設備へのシステム提案可能



Eco Floss Torel
エコ フロス トーレル(取れる)



エコフロストーレル®



異物(粉・テープ)

5つの主な特長

- ① 新規 & 既存設備 どちらにも設置可能
⇒ 押出機処理能力 100~750kg/h 以内
- ② 0.3MPa, 200L/minの圧空のみ御支給頂きます
⇒ 新たな付帯設備(ブロワー&集塵機)は不要
- ③ 初期設定のみで、その後の操作は不要
- ④ シンプル構造で、メンテナンスが簡単
- ⑤ 設置場所の高さ制限に対応したショートタイプもあり(750mmH⇒500mmH)

分離性能テストデータ

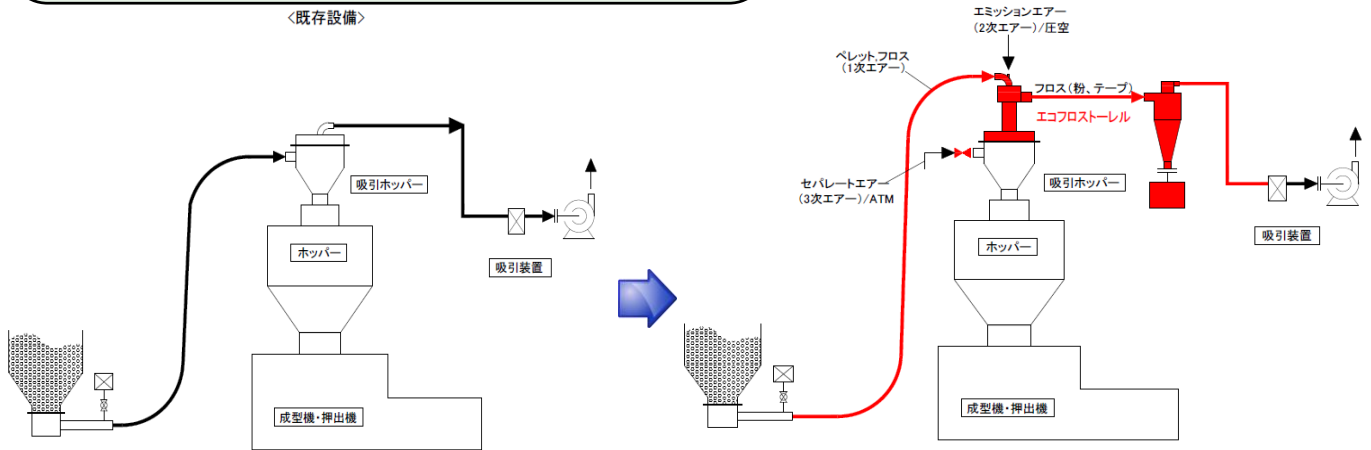
※20kg/1kgアル

テストご対応 & 貴社既存設備へ
デモ機お貸出し可能

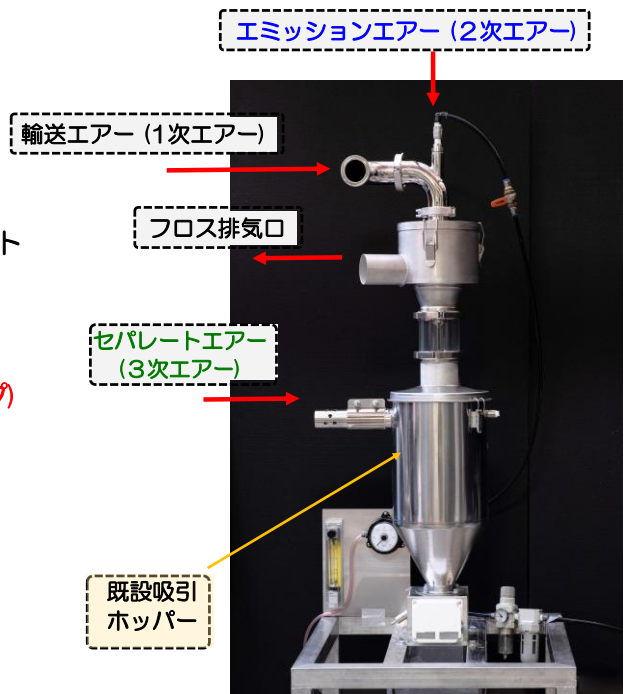
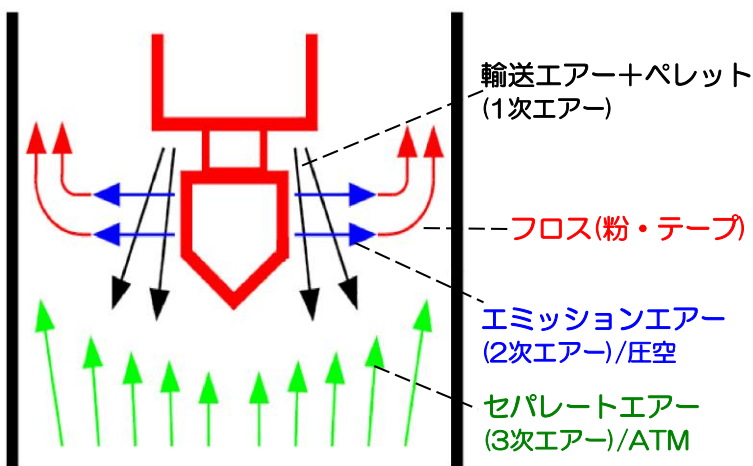
サンプルNo.	1		2		3		4		5	
物性	LLDPE		EVA		LDPE		LDPE		PP	
含有量/含有率	g	ppm	g	ppm	g	ppm	g	ppm	g	ppm
FT通過前	0.28	11.2	0.41	15.9	0.47	18.4	0.680	26.40	0.10	5.0
テープ	—	—	—	—	—	—	0.087	3.48	—	—
FT通過後	0.004	0.16	0.05	1.9	0.04	1.6	0.030	1.20	0.004	0.2
テープ	—	—	—	—	—	—	0	—	—	—
レット飛散率(%)	0.003		0.015		0.0003		0.004		0.003	

※サンプル原料No.4では、テープ状フロスが確認されました。 また、粉状・テープ状フロスの状態により分級効率に変動が御座います。
※粉の定義：0.71mmスクリーン(24メッシュ)パ用品

（既設）吸引ローダー装置への設置例



フロス分離の原理



輸送管から放出された輸送原料（1次エア）にエミッションエア（2次エア）を吹き付け、下方から吹き上げるセパレートエア（3次エア）により、フロスは吸引装置に回収される。ペレットは吸引ホッパーを介し、下部ホッパー内にストックされる。

粉・テープでお困りの際は下記に一度ご相談ください!!

問合せ先：ニッパウエンジニアリング株式会社

〒108-0075

東京都港区港南1丁目8番23号 Shinagawa HEART 4階

☎ : 03-6826-4201 直通 : 070-8690-3319 (櫻井)

🖨 : 03-6826-4202

✉ : eco-floss@nippau.co.jp URL : <http://www.nippau.co.jp/>



ニッパウエンジニアリング
NIPPAU ENGINEERING CO.,LTD